

Test Lab

Dieser Bereich kann zum testen aller Funktionen verwendet werden.

Jeder User hat hier volle Schreib- und Leserechte, die aus Create, View, Update und Delete bestehen.

- [Jolly Testdings](#)
 - [Jolly Test](#)
 - [Testing](#)
 - [New Page](#)
 - [New Page](#)
 - [New Page3211](#)
 - [Testinbg](#)
- [The true li\(v\)es of the fabulous B3nj1](#)
 - [Introduction](#)
 - [New Page](#)
 - [New Page](#)
- [Tabellen?](#)
- [Test Permission Move](#)
- [Test Permission 2](#)

Jolly Testdings

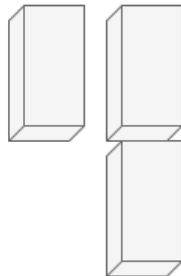
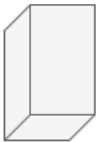
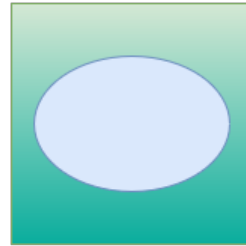
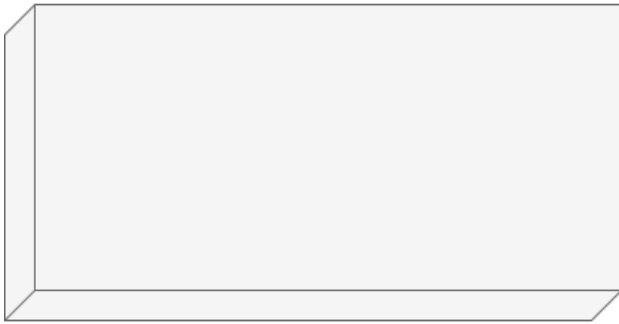
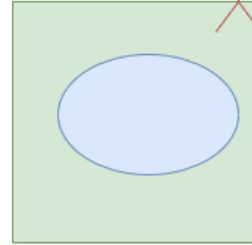
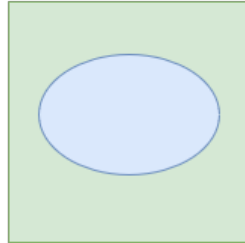
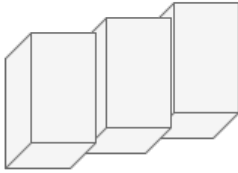
Toll Toll Super toll!

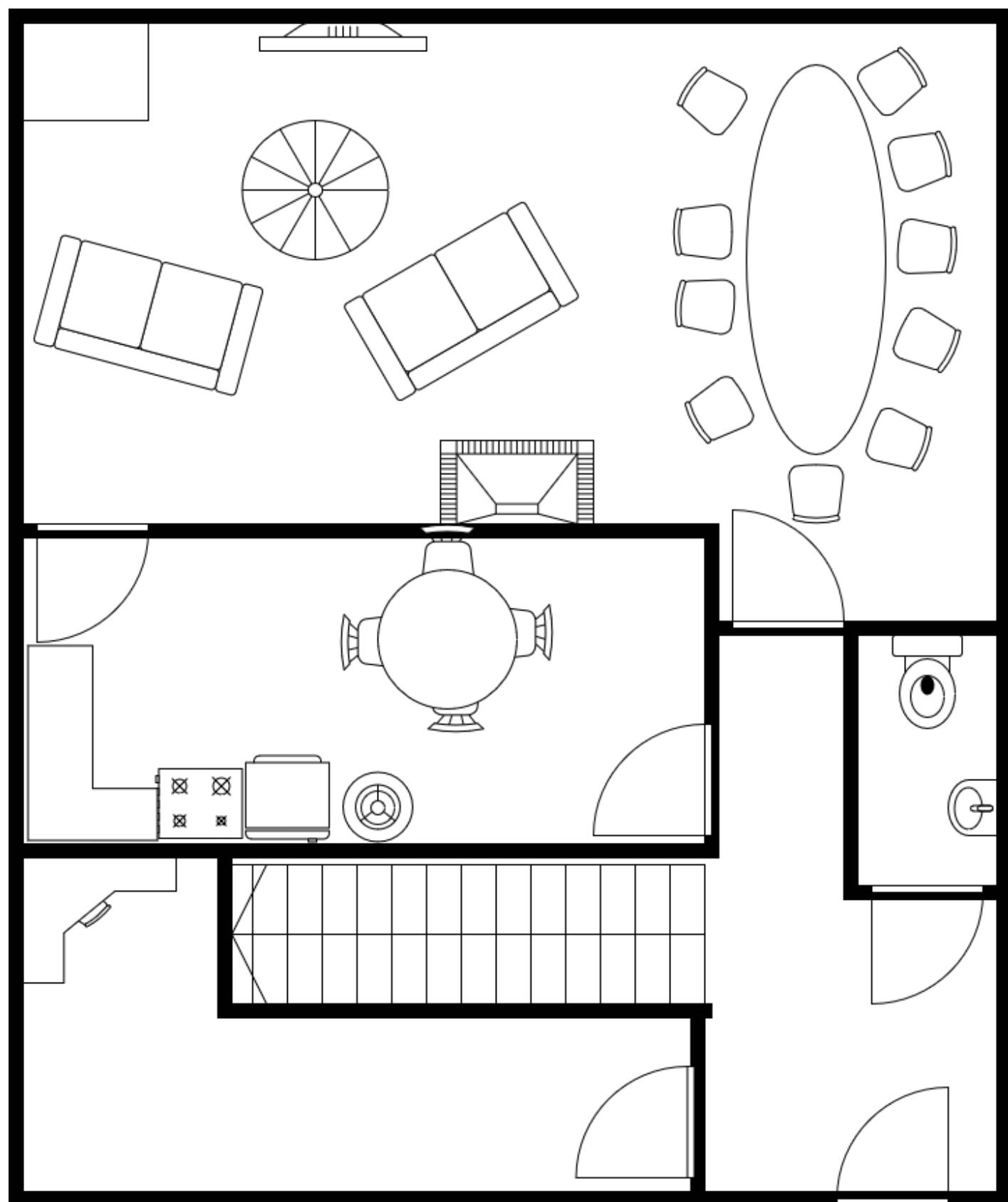
Jolly Testdings

Jolly Test

Das ist eine Toller Test!!!!11!

Testing





Jolly Testdings

New Page

Jolly Testdings

New Page

New Page3211

Jolly Testdings

Testinbg

sdsadd

The true li(v)es of the fabulous B3nj1

Dive deep into the live of B3nj1 and experience a world beyond your imagination as you are a witness of how the mighty falls

The true li(v)es of the fabulous B3nj1

Introduction

The fabulous B3nj1 has had many li(v)es. But now he is dead. Come here, come now and read his tale.

The true li(v)es of the fabulous B3nj1

New Page

Fffds



The true li(v)es of the fabulous B3nj1

New Page

t

Tabellen?

Rüstung

[illegible]

Name	Werte	Kosten	Voraussetzungen	Effekte

Waffen

Name	Werte	Kosten	Voraussetzungen	Effekte
HE Granate	-5B	100 \$	Leichte Waffen	1•A+15 ► G Zone
Holzkatana	-7B	100 \$	Schneller Nahkampf	1•A+6 ► G
Kami No Kaminari Tanto	-12B	2700 \$	Schneller Nahkampf	1•A+8 ► G
Reus AUG	-15B	3500 \$	Schwere Waffen 20M	1M ► 1•S+9 ► G 5M ► 1•S+14 ► G
Reus M4	-14B	3200 \$	Schwere Waffen 20M	1M ► 1•S+8 ► G 5M ► 1•S+16 ► G
Reus M82	-18B	5000 \$	Schwere Waffen 5M	1M ► 2•S+15 ► G 6 Zonen Reichweite
Reus MP7	-9B	2500 \$	Leichte Waffen 16M	5M ► 2•A+10 ► G
Reus P90	-14B	3100 \$	Leichte Waffen 15M	5M ► 2•A+12 ► G
Reus SW 686	-5B	1900 \$	Leichte Waffen 16M	1M ► 1•A+7 ► G 2M ► 2•A+5 ► G
Schockgranate	-5B	150 \$	Leichte Waffen	1•A+10 ► G Zone 20% Chance auf Betäubung
Schrotflinte	-13B	2000 \$	Schwere Waffen	1•A+20 >3 Zonen wird Schaden halbiert
Speer Prototype k	-13B	2100 \$	Starker Nahkampf	2•S+14 ► G
Stunner	-5B	150 \$	Schneller Fernkampf	1•A+6 ► E 20% Chance auf Betäubung

Name	Werte	Kosten	Voraussetzungen	Effekte
Taser	-5B	100 \$	Schneller Nahkampf Starker Nahkampf	1•A/S+6 ► E 20% Chance auf Betäubung
Tränengasgranate	-5B	50 \$	Leichte Waffen	1•A+5 ► E Zone 3 Runden
ZEN Protecort B2	-7B	700 \$	Schneller Nahkampf Starker Nahkampf	1•A+7 ► E 2•S+13 ► E 20% Chance auf Betäubung
ZEN Railgun X13	-9B	2700 \$	Leichte Waffen 10M	1M ► 1•A+16 ► E 20% Chance auf Betäubung
ZEN Railgun X23	-13B	2900 \$	Schwere Waffen 10M	1M ► 1•S+14 ► E 20% Chance auf Betäubung
ZEN Railgun X24	-17B	3500 \$	Schwere Waffen 10M	1M ► 2•S+4 ► E 20% Chance auf Betäubung 6 Zonen Reichweite

Rüstung

Name	Werte	Kosten	Voraussetzungen	Effekte
Camouflage Hose	-4B	100 \$	Unterkörper	+1% auf Heimlichkeit
Halstuch	-1B	25 \$	Kopf	Hält warm
Jacke	-6B	110 \$	Oberkörper	Hält warm
Jeans	-4B	45 \$	Oberkörper	Hält warm
Kampfschuhe	-4B +1R	130 \$	Unterkörper	
Kapuzenhoodie	-5B	100 \$	Oberkörper	+1% Heimlichkeit
Kopfhörer	-3B	70 \$	Kopf	Spielt Musik ab
Laufschuhe	-2B	70 \$	Unterkörper	+1% auf Athletik
Mütze	-3B	30 \$	Kopf	Hält warm
Nachtsichtgerät	-8B +1R	500 \$	Kopf	Keine reduzierte Wahrnehmung bei Dunkelheit
Pullover	-4B	50 \$	Oberkörper	Hält warm

Name	Werte	Kosten	Voraussetzungen	Effekte
Schal	-2B	30 \$	Kopf	Hält warm
Schuhe	-2B	40 \$	Unterkörper	
Schutzhelm	-8B +3R	150 \$	Kopf	
Schutzstiefel	-5B +2R	100 \$	Unterkörper	
Schutzweste	-14B +4R	600 \$	Oberkörper	
Sonnenbrille	-2B	30 \$	Kopf	Keine reduzierte Wahrnehmung bei extremen Licht
Superheldencape	-4B	40 \$	Oberkörper	+1% auf Überzeugen
T-Shirt	-3B	30 \$	Oberkörper	
Top	-2B	40 \$	Oberkörper	
Winterstiefel	-3B	80 \$	Unterkörper	Hält warm

Test Permission Move

gfgg

Test Permission 2

1

2

3

1

2

3